

Procédure d'installation et de configuration de Microsoft Remote Desktop 10 sur Mac

Afin de vous connecter aux machines de la DESI à l'aide de Microsoft Remote Desktop, vous devrez être connectés sur le VPN de l'UdeM.

Avertissement :

Être connecté au VPN de l'université veut dire que tout le trafic de votre connexion internet *transite* par l'université. Cela veut dire que si vous utilisez des outils de téléchargement de films (comme Peer to Peer ou Torrent), vous risquez de vous faire barrer l'accès. Assurez-vous de ne pas avoir ces programmes en mémoire avant de vous connecter au VPN de l'UdeM.

Installation du VPN de l'UdeM sur un Mac

Pour installer le vpn, nous vous invitons à suivre la procédure décrite :

<https://wiki.umontreal.ca/display/SIE/FAQ+VPN#expand-CommentconfigurerleVPNsurunMacOSX>

Installation et configuration de Microsoft Remote Desktop

1 – Installer l'application Microsoft Remote Desktop disponible gratuitement dans le App Store



Microsoft Remote Desktop 10 4+

Use Microsoft Remote Desktop for Mac to connect to a remote PC or virtual apps and desktops made available by your admin. With Microsoft Remote Desktop, you can be productive no matter where you are.

GET STARTED... ...suite

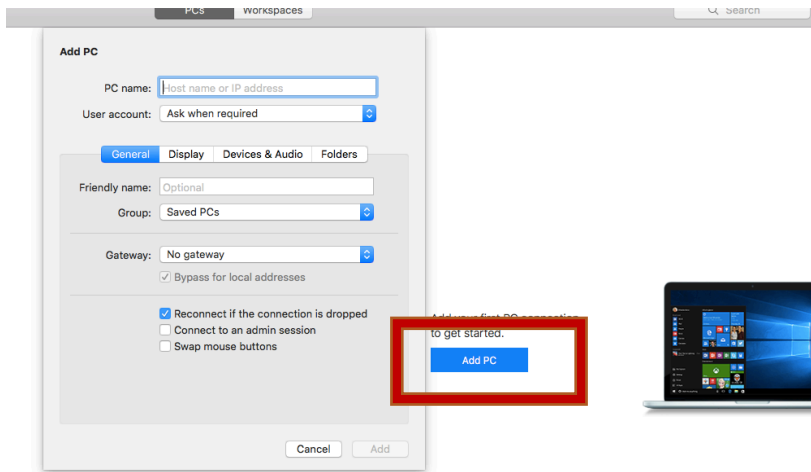
Nouveautés de la version 10.3.9

In this release we've made some changes to improve interoperability with the Windows Virtual Desktop service (<https://aka.ms/wvd>). In addition, we've included two small updates:...

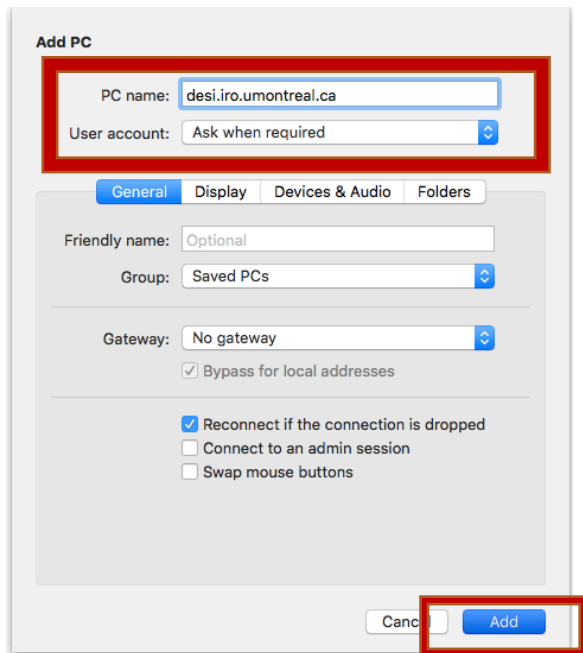
...suite

Ouvrir

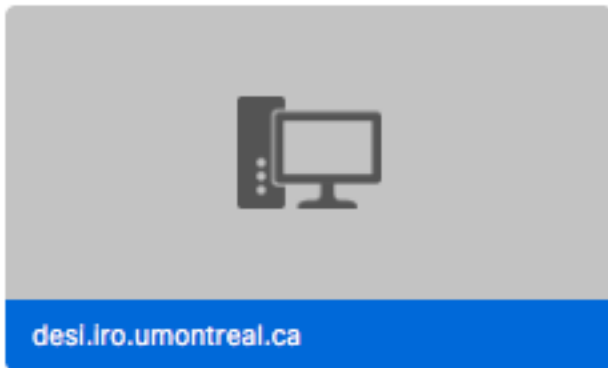
2 – Lancer l'application et cliquez sur « Add pc ». Vous verrez une fenêtre surgir.



3 – Entrez le nom « desi.iro.umontreal.ca » dans le champ « pc name » et laissez « ask when required » dans le champ « user account ». Cliquez sur « add »



4 – Vous verrez cet icône en haut à gauche, double-cliquez dessus.



5 – La fenêtre suivante surgira, entrez votre code d'accès du DIRO et votre mot de passe (celui d'au moins 14 caractères). Cliquez sur « continue »

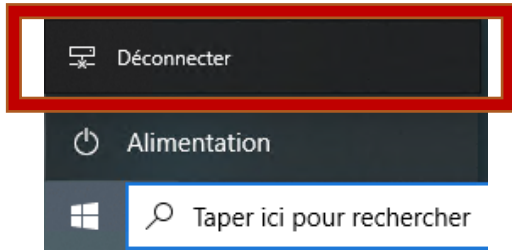
A screenshot of a dialog box titled 'Enter Your User Account'. The text inside says 'This user account will be used to connect to desi.iro.umontreal.ca (remote PC)'. There are two input fields: 'Username:' with a placeholder 'User@Domain or Domain\User' and 'Password:'. Below the password field is a checkbox labeled 'Show password'. At the bottom right, there are two buttons: 'Cancel' and 'Continue', with the 'Continue' button highlighted by a red rectangle.

6 – Si vous voyez la fenêtre suivante, cliquez sur « continue »

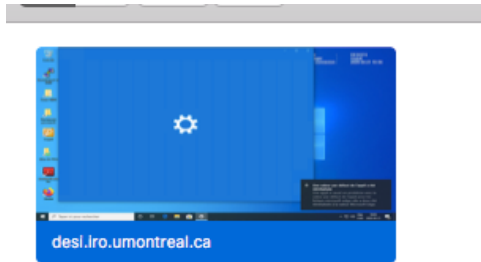


7 – Vous devriez être connecté à une machine de la DESI. Notez que la première connexion peut-être assez longue.

Lorsque vous avez terminé, cliquez en bas à droite sur l'icône de Windows – Alimentation - Déconnecter



8 – Vous devriez voir cet icône dans votre interface de Remote Desktop. La prochaine fois que vous voudrez vous connecter, vous n’aurez qu’à double-cliquer sur cet icône et entrez vos informations.



Si vous avez des difficultés, écrivez-nous à radar.iro.umontreal.ca