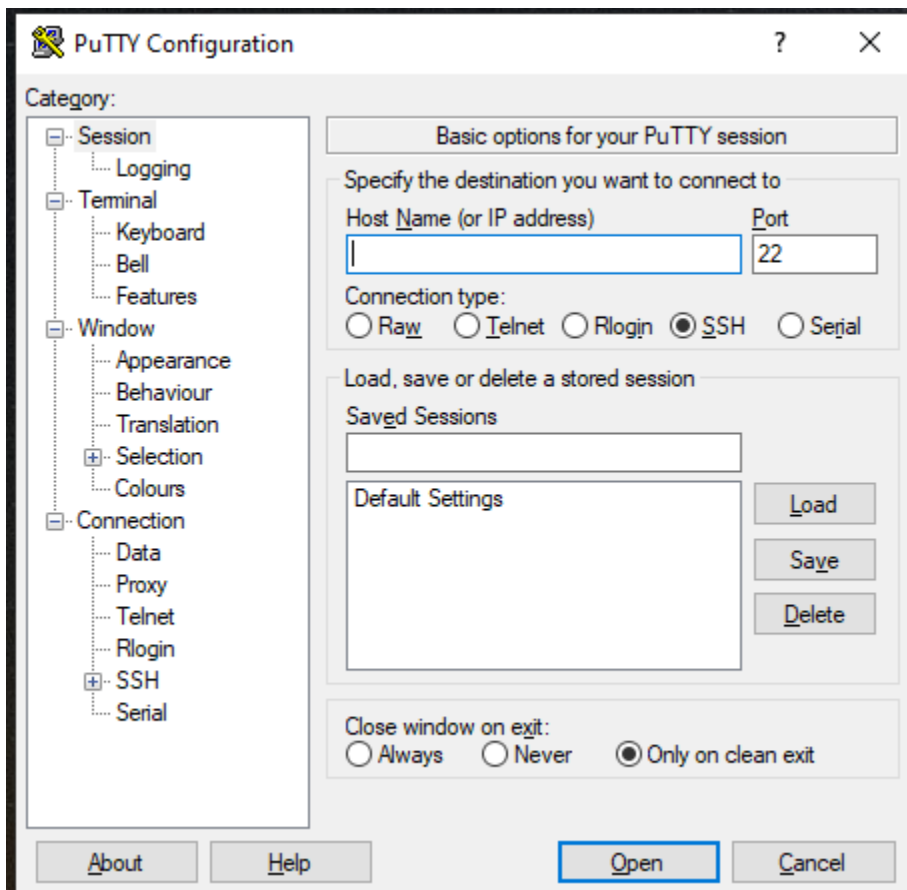


Installation de putty

Télécharger et installation le logiciel putty disponible [ici](#) en fonction de l'architecture de votre système.

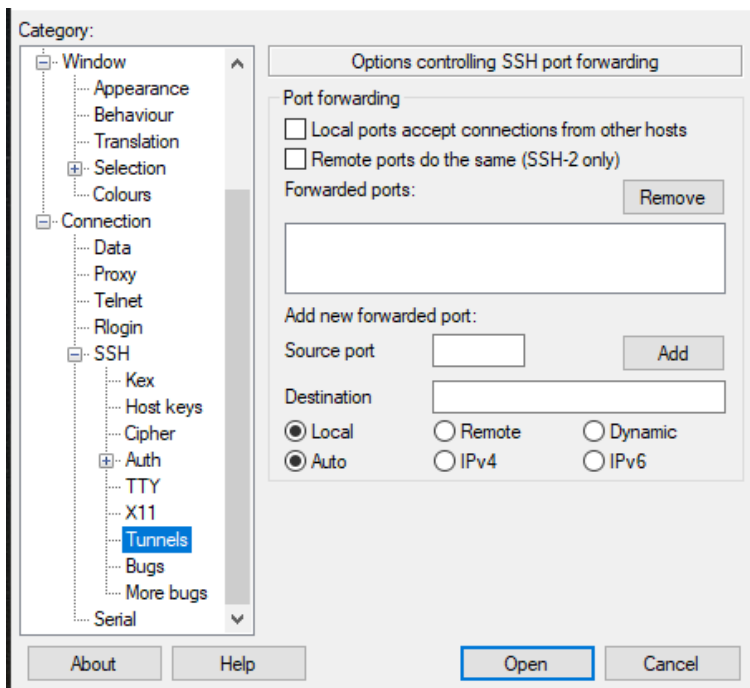
Configurer putty pour la connexion à la DESI.

Lancer l'application putty en allant dans votre menu windows et en tapant le nom « putty » dans le champ de recherche. Vous verrez la fenêtre suivante surgir :

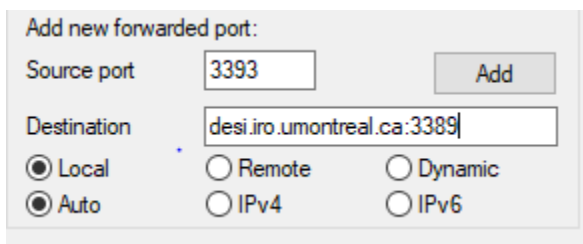


Dans le menu de gauche, dans la section « Connection », cliquez sur l'onglet « ssh » - « tunnel ».

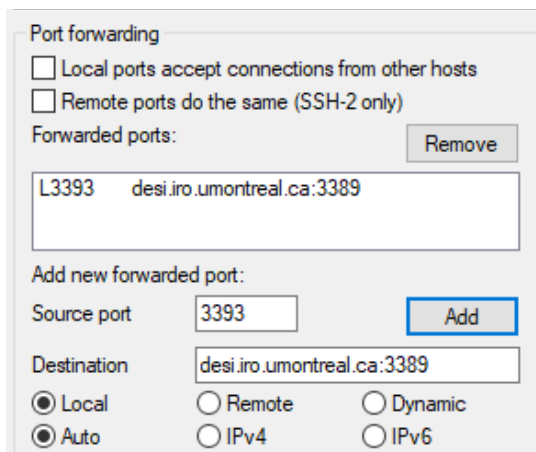
Vous verrez la fenêtre suivante :



Dans le champ « source port », entrez 3393. Dans le champs destination, entrez « desi.iro.umontreal.ca :3389 » comme ceci :



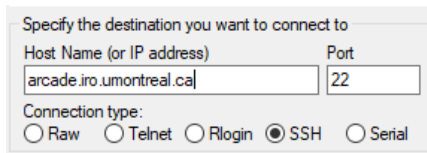
Cliquez sur « add ». Vous verrez l'information suivante apparaître.



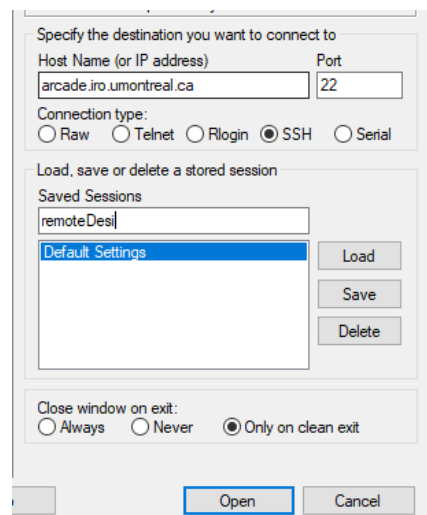
Dans le menu de gauche, remonter jusqu'à « Session » et cliquez dessus pour retourner à la première fenêtre.



Dans le champs « Host Name or IP », entrez le nom suivante « arcade.iro.umontreal.ca » comme ceci :



Un peu plus bas, afin de sauvegarder la configuration de votre session, entrez le nom « remoteDesi » dans le champs « Saved session »



Cliquez sur « Save », vous allez obtenir ceci :

Basic options for your PuTTY session

Specify the destination you want to connect to

Host Name (or IP address) Port

Connection type:
 Raw Telnet Rlogin SSH Serial

Load, save or delete a stored session

Saved Sessions

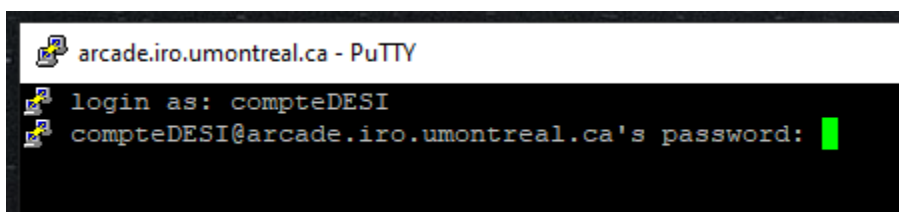
Default Settings

Load Save Delete

Close window on exit:
 Always Never Only on clean exit

Open Cancel

Ensuite, cliquez sur « Open ». La fenêtre suivante devrait surgir. Entrez vos informations de **votre compte de la DESI** (nom famille + quelques lettres, mot de passe d'au moins 14 caractères)



Si vous voyez la fenêtre suivante, vous avez réussi à vous connecter au réseau. Il vous restera à configurer la connexion du bureau à distance pour accéder à une machine.

```
arcade.iro.umontreal.ca - PuTTY
login as: royjuli
royjuli@arcade.iro.umontreal.ca's password:

Debian GNU/Linux 9.12 (stretch) GNU/Linux x86_64

#####
# SERVEUR DE TRAVAIL #
#####

Veuillez ne pas soumettre des taches lourdes ou longues sur ce serveur.

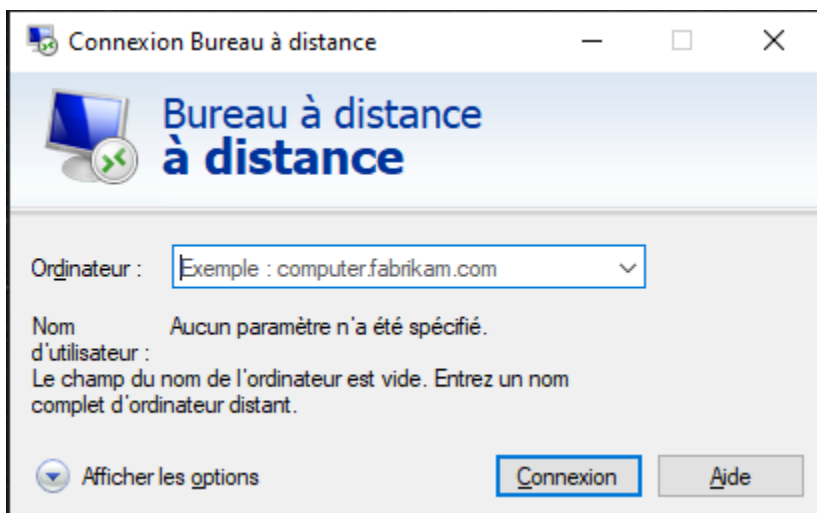
#####
# HOMEWORK SERVER #
#####

Do not submit any heavy or long jobs on this server.

-----
Linux arcade04 4.9.0-12-amd64 #1 SMP Debian 4.9.210-1 (2020-01-20) x86_64
Last login: Wed Jun  3 10:53:32 2020 from 192.222.224.100
royjuli@arcade04:~$
```

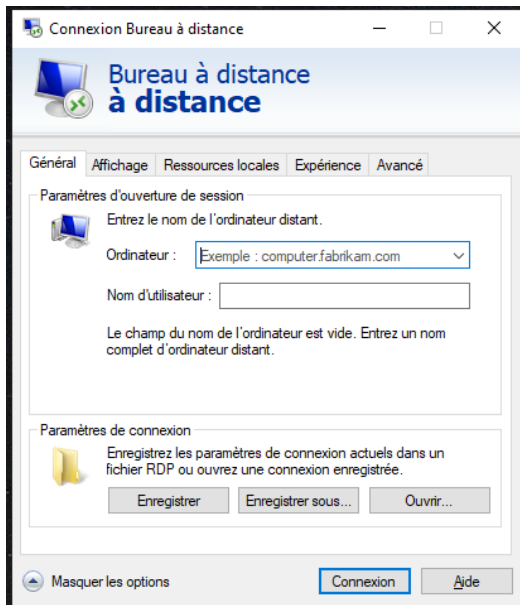
Configurer Connexion à distance

Lancer l'application « Bureau à distance ». Vous devriez voir la fenêtre suivante :

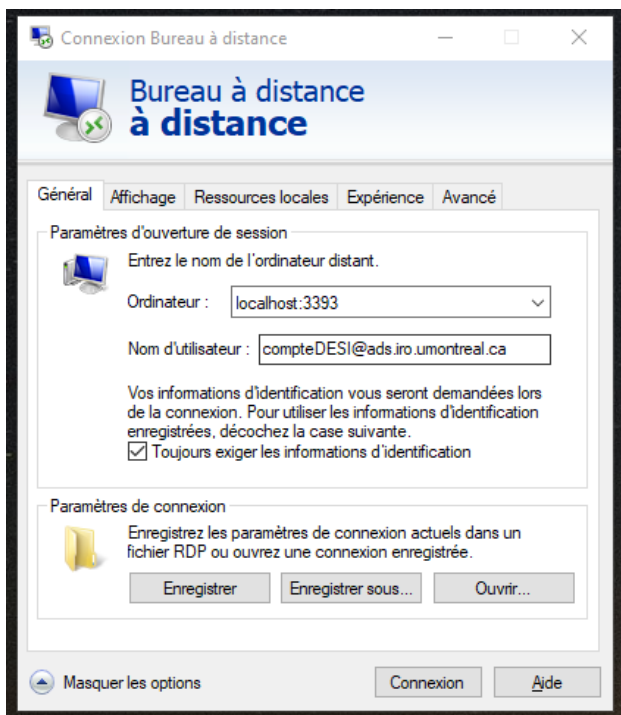


Cliquez sur « Afficher les options »

Dans le champs « Ordinateur », entrez « localhost :3393 »

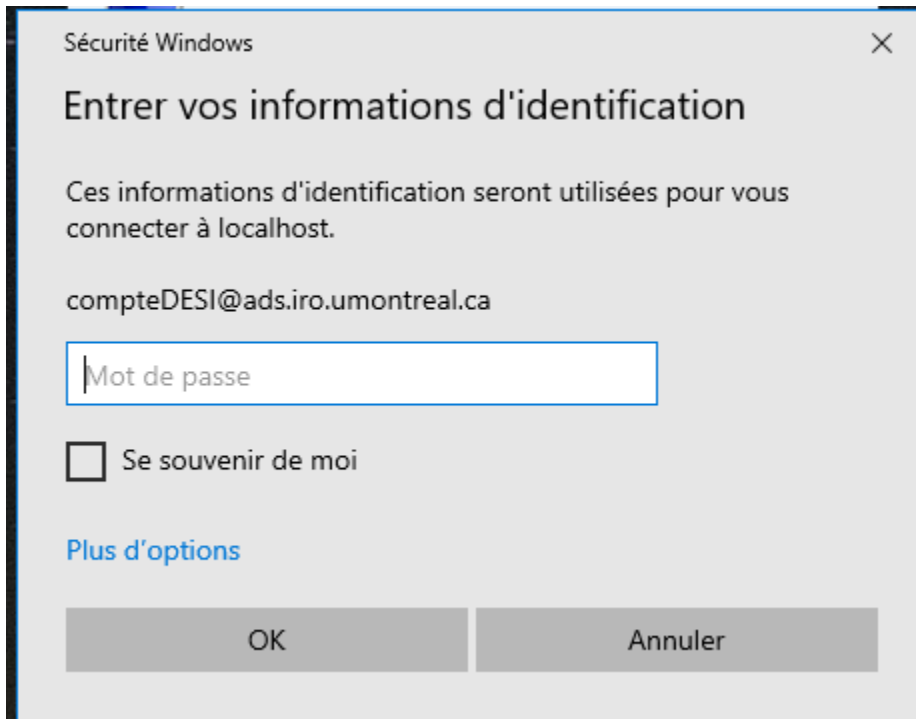


Dans le champs « Nom d'utilisateur », **votre nom d'utilisateur à la DESI** comme ceci : `compteUtilDESI@ads.iro.umontreal.ca`. Vous devriez obtenir quelque chose du genre :



Vous pouvez enregistrer le lien directement dans votre Bureau pour la prochaine utilisation.

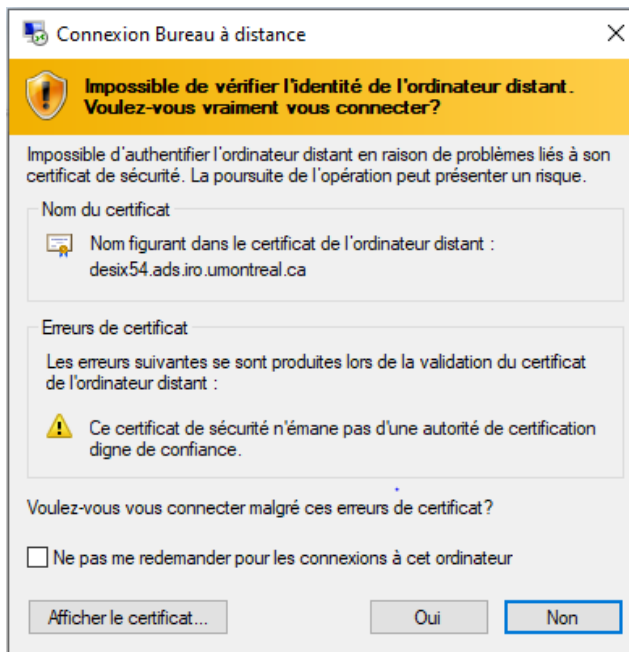
Cliquez sur « Connexion ». Vous obtiendrez la fenêtre suivante :



The image shows a Windows Security dialog box titled "Sécurité Windows" with a close button (X) in the top right corner. The main heading is "Entrer vos informations d'identification". Below this, a message states: "Ces informations d'identification seront utilisées pour vous connecter à localhost." The username field contains "compteDESI@ads.iro.umontreal.ca". There is a password field with the placeholder text "Mot de passe". Below the password field is an unchecked checkbox labeled "Se souvenir de moi". A blue link "Plus d'options" is located below the checkbox. At the bottom, there are two buttons: "OK" and "Annuler".

Entrez votre **mot de passe de votre compte à la DESI**. Cliquez sur **ok**.

Si une fenêtre apparaît pour le certificat, acceptez en cliquant sur « oui ».



The image shows a "Connexion Bureau à distance" dialog box with a close button (X) in the top right corner. The title bar includes a shield icon. The main heading is "Impossible de vérifier l'identité de l'ordinateur distant. Voulez-vous vraiment vous connecter?". Below this, a message states: "Impossible d'authentifier l'ordinateur distant en raison de problèmes liés à son certificat de sécurité. La poursuite de l'opération peut présenter un risque." The "Nom du certificat" field contains "Nom figurant dans le certificat de l'ordinateur distant : desix54.ads.iro.umontreal.ca". The "Erreurs de certificat" section contains the text: "Les erreurs suivantes se sont produites lors de la validation du certificat de l'ordinateur distant :". Below this, a warning icon is followed by the text: "Ce certificat de sécurité n'émane pas d'une autorité de certification digne de confiance." The question "Voulez-vous vous connecter malgré ces erreurs de certificat?" is followed by an unchecked checkbox labeled "Ne pas me redemander pour les connexions à cet ordinateur". At the bottom, there are three buttons: "Afficher le certificat...", "Oui", and "Non".

Vous devriez maintenant pouvoir accéder à une machine de la DESI.