

## Connexion à distance à la DESI

Ce document décrit la procédure à suivre pour établir une connexion à distance à une machine de la DESI, à partir d'un ordinateur Mac.

**Avertissement :**

*En se connectant au VPN de l'université, cela signifie que tout le trafic internet de votre ordinateur va **transiter** par le réseau de l'université. Ainsi, si vous utilisez des outils de téléchargement (comme pair-à-pair, p2p, ou Torrent), vous allez contrevenir à la politique d'utilisation du réseau de l'Université de Montréal. Assurez-vous d'abord d'avoir fermé ces logiciels avant de vous connecter au VPN de l'université.*

1/ connecter-vous au VPN de l'Université de Montréal. Ce lien explique la procédure à suivre pour établir une telle connexion :

<https://wiki.umontreal.ca/display/SIE/FAQ+VPN#expand-CommentconfigurerleVPNSurunMacOSX>

2/ installer l'application « Microsoft Remote Desktop » disponible gratuitement dans le magasin d'applications « App Store »



### Microsoft Remote Desktop 10 4+

Use Microsoft Remote Desktop for Mac to connect to a remote PC or virtual apps and desktops made available by your admin. With Microsoft Remote Desktop, you can be productive no matter where you are.

GET STARTED...

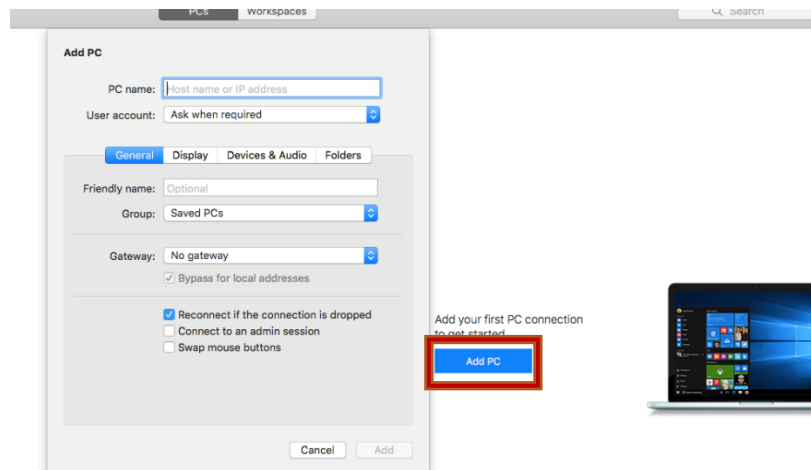
...suite

#### Nouveautés de la version 10.3.9

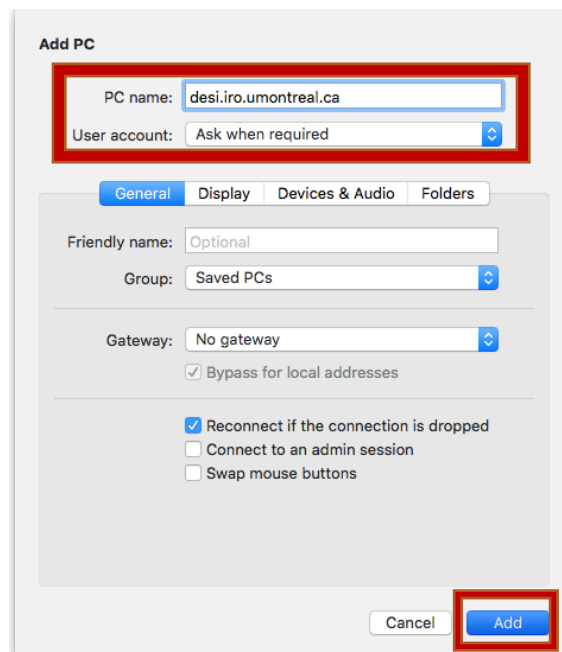
In this release we've made some changes to improve interoperability with the Windows Virtual Desktop service (<https://aka.ms/wvd>). In addition, we've included two small updates:...

...suite

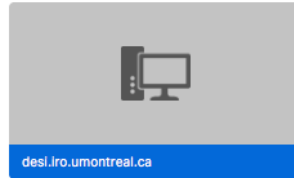
3/ lancer l'application et cliquer sur « Add pc ». Vous verrez cette fenêtre surgir.



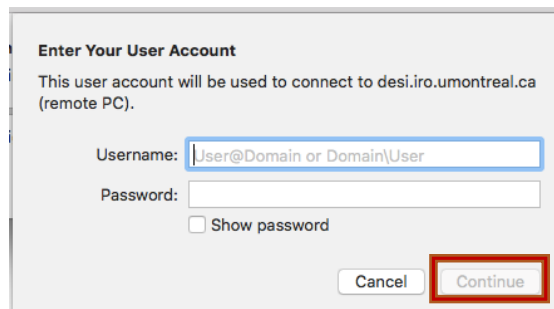
4/ entrer le nom « desi.iro.umontreal.ca » dans le champ « pc name » et laisser « ask when required » dans le champ « user account ». Puis, cliquer sur « add »



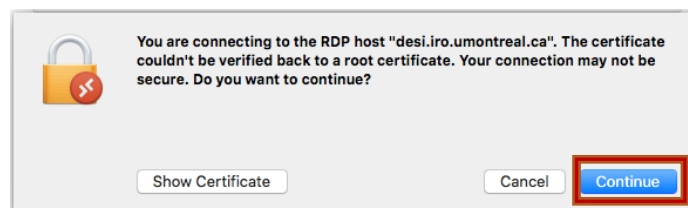
5/ vous verrez cette icône en haut à gauche, double-cliquer dessus.



6/ la fenêtre suivante surgira, entrer votre nom d'utilisateur à la DESI (ou au DIRO) et votre mot de passe de la DESI (ou du DIRO). Puis, cliquer sur « continue »

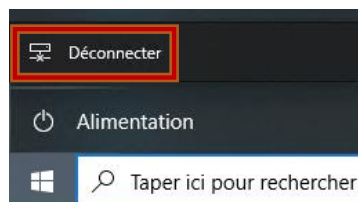


7/ si vous voyez la fenêtre suivante, cliquer sur « continue »

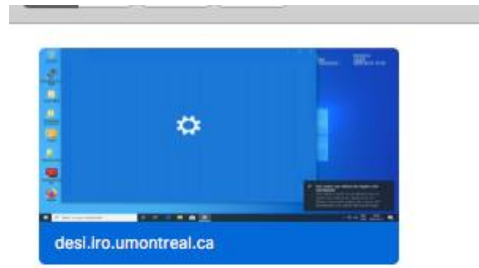


8/ vous devriez être connecté maintenant à une machine de la DESI. Noter que la première connexion peut-être assez longue.

9/ lorsque vous avez terminé, cliquer en bas à droite sur l'icône de Windows – Alimentation - Déconnecter



10/ vous devriez voir cette icône dans votre interface de Remote Desktop. La prochaine fois que vous voudrez vous connecter, vous n'aurez qu'à double-cliquer sur cette icône et entrer vos informations.



11/ à noter ce qui suit :

C'est le système qui vous redirige vers la première machine disponible. Si à un instant, il vous a attribué la machine X, à l'instant suivant, il peut décider de vous attribuer la machine Y. De ce fait, il est vivement conseillé d'utiliser le disque R pour vos travaux et non pas le disque local de la machine.

12/ si vous avez de la difficulté, ouvrir un billet dans le système radar disponible à cette adresse :

<https://support.iro.umontreal.ca/doku.php?id=radar>